

Ayuntamiento de
San Pedro del Pinatar

FASE 1

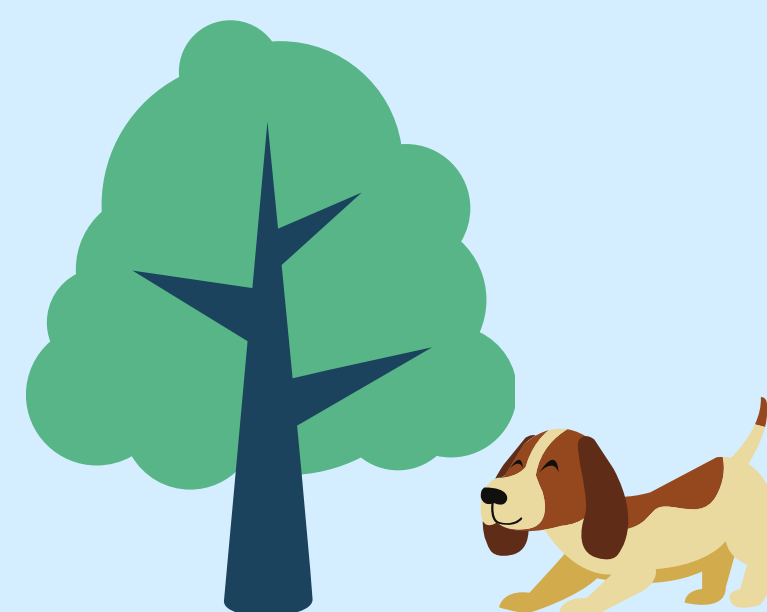
RESTABLECIMIENTO DE SERVICIOS Y EDIFICIOS PÚBLICOS MUNICIPALES



CENTROS EDUCATIVOS

DESDE EL 11 DE MAYO ABIERTOS PARA FUNCIONES ADMINISTRATIVAS

DEL 14 AL 21 DE MAYO: SOLICITUDES DE PLAZA ESCOLAR PARA EL PRÓXIMO CURSO PRESENCIALES (NECESARIA CITA PREVIA)



PARQUES CANINOS

REAPERTURA DE LOS PARQUE CANINOS DESDE EL 11 DE MAYO

AVDA. PINTOR PABLO PICASSO (AGILITY)
C/ FRANCESCO BORROMINI (JUNTO PASEO ALCALDE JOSÉ BALLESTER)

BIBLIOTECAS (A PARTIR DEL 13 DE MAYO)

SERVICIO DE PRÉSTAMO Y DEVOLUCIÓN DE LIBROS Y DVD CON CITA PREVIA

SAN PEDRO - 968 180 600 #5001

HORARIO: 09:00 A 14:00

LO PAGÁN - 968 180 600 #5010

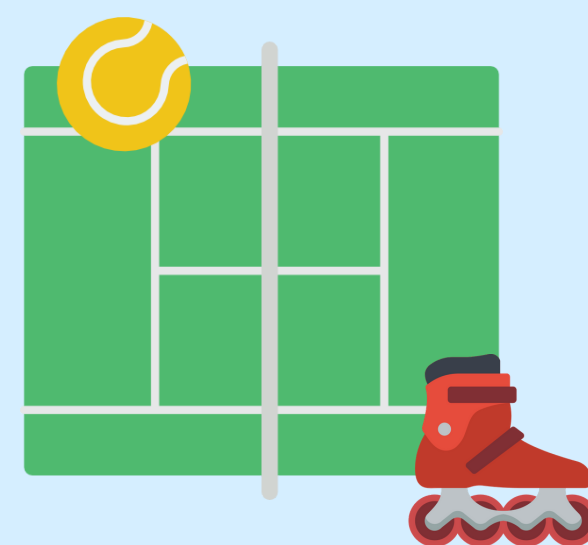
HORARIO: 10:00 A 14:00

MUSEO BARÓN DE BENIFAYÓ (14 DE MAYO)

VISITAS CON CITA PREVIA (968 187 596)

HORARIO: 09:00 A 14:00

AFORO MÁXIMO 15 PERSONAS



INSTALACIONES DEPORTIVAS (13 DE MAYO)

APERTURA DE INSTALACIONES EXTERIORES DEL POLIDEPORTIVO MUNICIPAL (LUNES A DOMINGO)

RESERVA PREVIA : 968 182 471

WWW.SANPEDRODELPINATAR.ES (USUARIOS REGISTRADOS)

DEPORTES@SANPEDRODELPINATAR.ES

*CONSULTAR AFOROS PERMITIDOS Y HORARIOS



MERCADILLOS SEMANALES

SAN PEDRO DEL PINATAR (18 DE MAYO)

RECINTO FERIA

C/ ALCALDE JOSÉ MARÍA TÁRRAGA

LO PAGÁN (21 DE MAYO)

CAMPO FÚTBOL DE TIERRA

C/ LAS PALMAS

SOLO ALIMENTACIÓN

25% PUESTOS - 30% AFORO



CEMENTERIO MUNICIPAL

REAPERTURA A PARTIR DEL 11 DE MAYO

AVDA. DOCTOR ARTERO GUIRAO, 226

HORARIO: DE 09:00 A 19:00 H.

CON CARÁCTER GENERAL SE RECOMIENDA GUARDAR LA DISTANCIA DE SEGURIDAD, LA CONSTANTE HIGIENE DE MANOS Y EL USO DE MASCARILLA. ¡DEBEMOS SER RESPONSABLES !